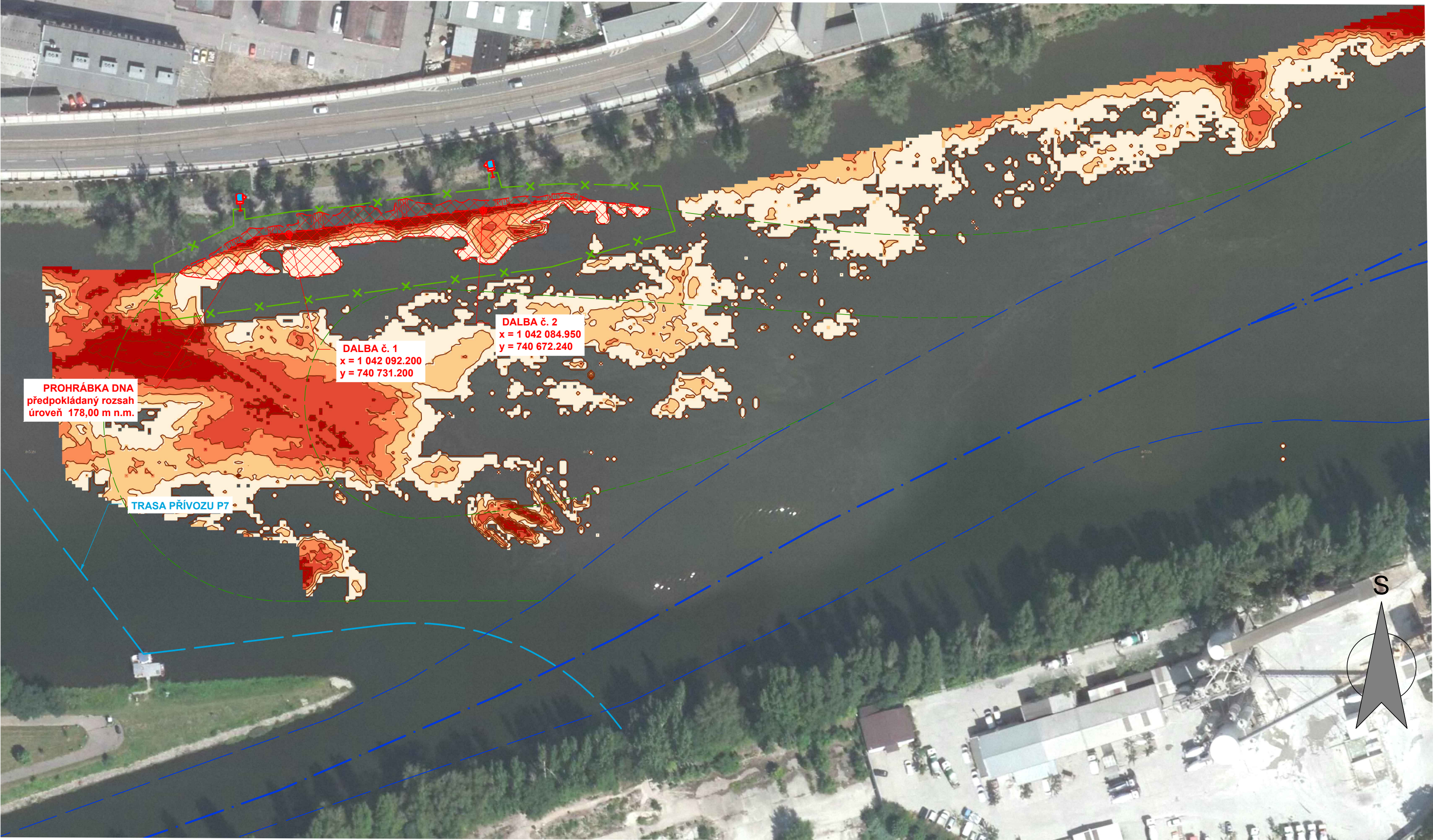


VLTAVA ř.km 49,8 - 49,9, HOLEŠOVICE - KOTEVNÍ STÁNÍ
SITUACE TEORETICKÉ MOCNOSTI PROHRÁBEK PRO HLOUBKU 2,10 m - (ponor 1,8 m + 0,3 m marže) OD MIN. PLAVEBNÍ HLADINY 1:1 000



LEGENDA

NOVÉ KONSTRUKCE

1500 m²

PROHRÁBKA DNA

3710 m²

HRANICE DOČASNÉHO ZÁBORU
- STAVBA KOTEVNÍHO STÁNÍ

6 m²

HRANICE TRVALÉHO ZÁBORU
- dalby

OSA PLAVEBNÍ DRÁHY

OKRAJE PLAVEBNÍ DRÁHY

TEORETICKÁ DRÁHA PRO VPLUTÍ A
VYPLUTÍ ZE STÁNÍ

MOCNOST NÁNOSŮ NAD ÚROVNÍ 178,00 m n. m.

≤ 0.1

0.1 - 0.2

0.2 - 0.3

0.3 - 0.4

> 0.4

stav zaměření dna - 11/2019
k. ú. Holešovice [730 122]
VÝŠKOVÝ SYSTÉM Bpv.
SOUŘADNICOVÝ SYSTÉM S-JTSK

Sweco Hydroprojekt a.s. Ústředí Praha Táborská 31, 140 16 Praha 4; praha@sweco.cz; www.sweco.cz				SWECO				
VYPRACOVAL	Ing. Klimeš	HIP	Ing. Klimeš	T. KONTROLA	Ing. Kaňkovský			
PROJEKTANT	Ing. Klimeš	ŘEDITEL DIVIZE	Ing. Matějček	DATUM	02/2020			
OBJEDNATEL	Povodí Vltavy, státní podnik			OKRES	Praha 7			
AKCE: Vltava ř.km 49,8 - 49,9, Holešovice - kotevní stání - DPS				ČÍSLO ZAKÁZKY	11 8284 0201			
				STUPEŇ	DPS			
				FORMÁT	3 x A4			
				MĚŘITKO	1:1 000			
				ARCHIVNÍ ČÍSLO	000837/20/1			
PŘÍLOHA:				ČÍSLO PŘÍLOHY	C.6			
Situace teoretické prohrábky pro hl. 2,10 m					b 1			

Tato dokumentace včetně všech příloh (s výjimkou dat poskytnutých objednatelem) je duševním vlastnictvím akciové společnosti Sweco Hydroprojekt a.s. Objednatel této dokumentace je oprávněn ji využít k účelům vyplývajícím z uzavřené smlouvy bez jakéhokoliv omezení. Jiné osoby (jak fyzické, tak právnické) nejsou bez předchozího výslovného souhlasu objednatele oprávněny tuto dokumentaci ani její části jakkoli využívat, kopírovat (ani jiným způsobem rozmnožovat) nebo zpřístupnit dalším osobám.
Poznámka: Podpisy zpracovatelů jsou připojeny pouze k výtisku číslo 01 nebo originálu přílohy (matrici).